

TEATR W RADOMIU



**HOTEL  
WESTMINSTER**

Teatr Powszechny im. Jana Kochanowskiego

Dyrektor i kierownik artystyczny

**WOJCIECH KĘPCZYŃSKI**

Zastępca dyrektora

**MACIEJ BARGIEŁOWSKI**

RAY COONEY

# HOTEL WESTMINSTER

( TWO INTO ONE )

przekład: Elżbieta Woźniak

**PRAPREMIERA POLSKA**

**DUŻA SCENA**

Reżyseria

**JÓZEF SKWARK**

Opieka artystyczna

**WOJCIECH KĘPCZYŃSKI**

Scenografia

**GRAŻYNA ŻUBROWSKA**

Inspicjent i sufler

**DANUTA FULDE**

**Obsada**

Richard Willey - **ANDRZEJ BIENIASZ**

Pamela Willey - **DANUTA DOLECKA**

Recepcjonistka - **WIESŁAWA NIEMASZEK**

Kierownik hotelu - **KONRAD FULDE**

Kelner - **WOJCIECH ŁUGOWSKI**

~~**WOJCIECH MAGNUSKI**~~

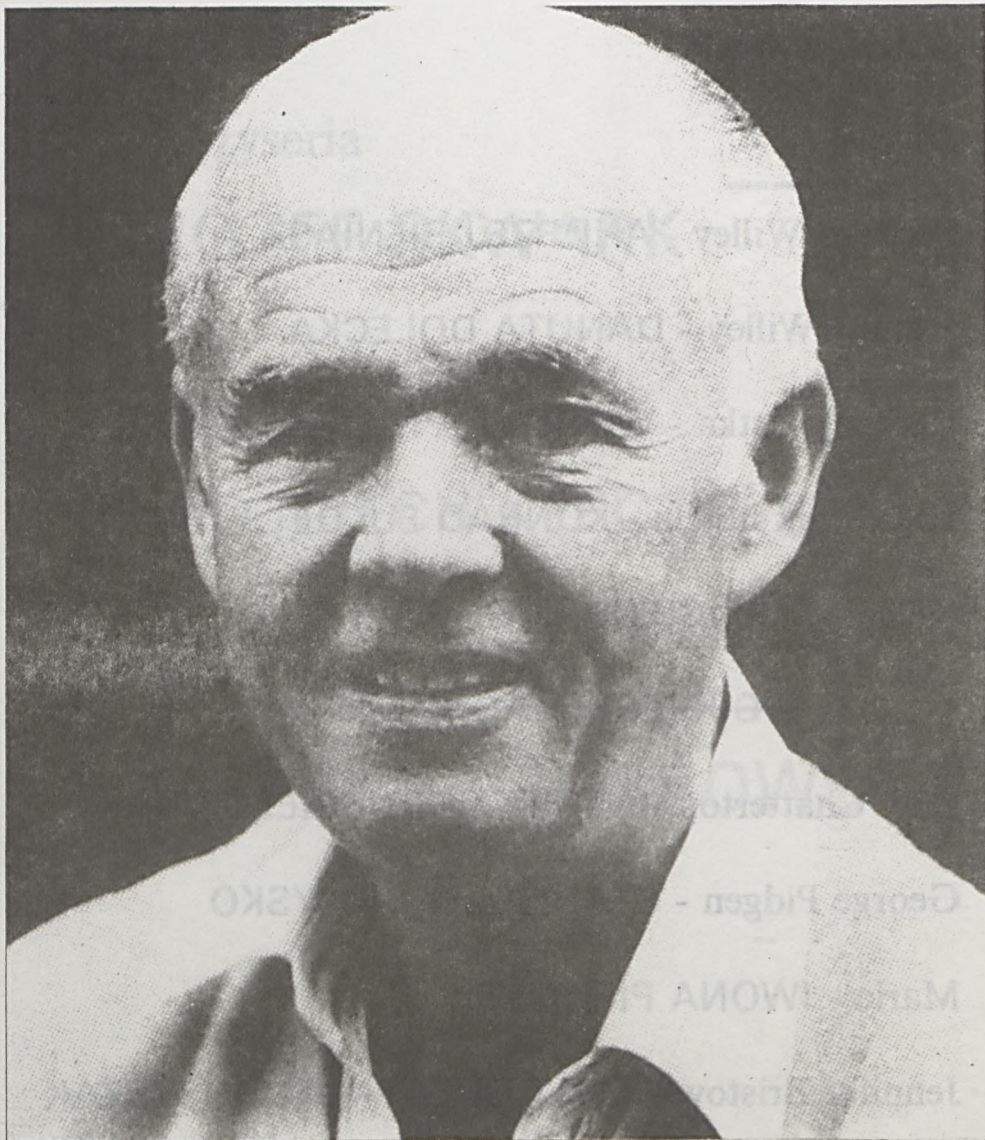
Lilly Chatterton - **MARIA CHRUŚCIELÓWNA**

George Pidgen - **STANISŁAW BICZYSKO**

Maria - **IWONA PIENIAŻEK**

Jennifer Bristow - **MAŁGORZATA JĘDRUSZCZAK**

Edward - **JAROSŁAW RABENDA**



**RAY COONEY**

**RAY COONEY** (ur. 1932), angielski dramaturg, aktor, reżyser i producent teatralny. Od 1966 r. dyrektor Ray Cooney Presentations Ltd., od 1983 r. reżyser i dyrektor artystyczny Theatre of Comedy Company w Londynie.

Od chwili swojego pierwszego sukcesu w 1960r. (*One for the Pot*) doskonalił swój talent rozśmieszania. Farsa jest jego ulubioną formą i osiągnął w niej prawdziwe mistrzostwo. W tradycji tego gatunku sukces zależy mniej od charakterystyki postaci czy jej psychologicznej wnikliwości, a bardziej od wartkości akcji. Sztuki Cooneya niezmiennie spełniają te warunki.

Zaczynając od najbardziej typowych sytuacji - jak zbliżające się zaślubiny osób z towarzystwa, kolekcja futer z norek, dekoracja wystawionego na sprzedaż mieszkania - sztuki jego szybko rozwijają się w labirynt nieporozumień z grożącą katastrofą ostatecznej konfrontacji. Pisarz wykazuje niezwykle umiejętności w budowaniu intrygi, gagi w najlepszym guście są siłą motoryczną prowadzącą do punktu kulminacyjnego, w którym akcja i rwany dialog łączą się w cudownym związku.

Cooney jest autorem jedenastu komedii, między innymi takich jak: *"Run for your Wife"*, *"Chase Me Comrade"*, *"Move Over, Mrs Markham"*, *"Why Not Stay for Breakfast?"*, *"There goes the Bride"*, *"Wife Begins at Forty"*.

*"Two into One"* (1983), jak i większość sztuk farsopisarza odniosła sukces na londyńskim West Endzie.

Dziękujemy pani Elżbiecie Woźniak  
za tłumaczenie i pomoc w realizacji sztuki.

**PRZEDSIĘBIORSTWO  
PRODUKCYJNO  
HANDLOWO  
USŁUGOWE**



**05-610 GOSZCZYN**  
Nowa Długowola 13  
Tel. 13-24-39 RADOM  
Tlx. 67226 skulam pl.

## **PRODUKCJA**

### **OBUWIE**

- męskie
- damskie
- dziewczęce

ze skór naturalnych  
materiałów włókienniczych  
tworzyw skóropodobnych

### **G A R B A R S T W O**

- skóry obuwnicze
- skóry odzieżowe
- skóry galanteryjne

### **POWLEKANIE I LAMINOWANIE**

- skóry syntetyczne  
na bazie poliuretanu
- laminaty

## **HANDEL**

PRZEDSIĘBIORSTWO PROWADZI  
SPRZEDAŻ OBUWIA W BOGATYM  
ASORTYMENCIE WE WSZYST-  
KICH ROZMIARACH

### **W A R S Z A W A**

SKLEP FIRMOWY NR 1  
ul. Wolska 82

### **R A D O M**

SKLEP FIRMOWY NR 2  
ul. Chrobrego 46

### **NOWA DŁUGOWOLA 13**

SKLEP FIRMOWY NR 3

Farsa jest odmianą komedii, obejmującą utwory sceniczne o błahych konfliktach, posługującą się środkami komizmu sytuacyjnego, błazeńskimi wyjaskrawieniami, efektami groteski i karykatury. Opiera się całkowicie na dynamicznej akcji, często o charakterze nieprawdopodobnych zawikłań i zbiegów okoliczności, nie mających innego celu poza tym, by wywołać żywiołowy śmiech widzowi.

Początki farsy sięgają Grecji, najbujniejszy rozkwit przeżywa w XV-XVI w., w XIX i XX w. należy do żelaznego repertuaru teatrzyków rozrywkowych i bulwarowych.

Farsa brytyjska w obecnej formie bierze swój początek z dziewiętnastowiecznej farsy francuskiej - od Labiche'a i Feydeau. Przewędrowawszy przez kanał zmieniła nieco formę i treść tak, aby odpowiadała angielskiej publiczności

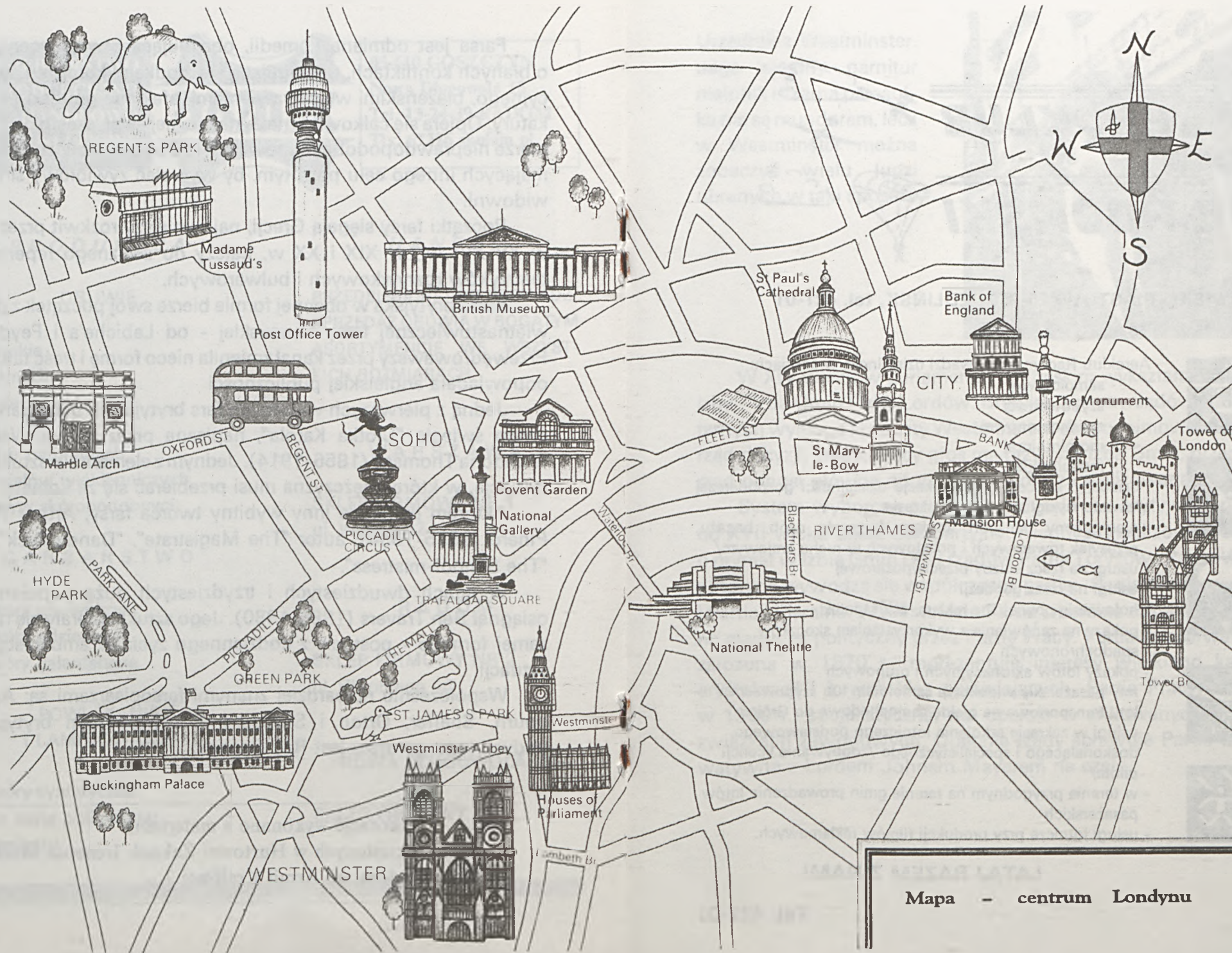
Jedną z pierwszych wybitnych fars brytyjskich była grana na całym świecie "Ciotka Karola", napisana przez aktora Waltera Brandona Thomasa (1856-1914). Jednym z elementów sztuki jest sytuacja, w której mężczyzna musi przebierać się za kobietę.

Aktorem był także inny wybitny twórca farsy, Arthur Wing Pinero (1855-1934), autor "The Magistrate", "Dandy Dick" czy "The School-mistress".

W latach dwudziestych i trzydziestych dużą popularność osiągnął Ben Travers (1886-1980). Jego sztuki opierały się na tej samej formule - postaci z codziennego życia w ambarasującej sytuacji.

Współcześnie najbardziej znanymi farsopisarzami są: Ayckbourn, Shaffer, Orton i Stoppard. Kontynuatorem brytyjskiej tradycji tego gatunku jest Ray Cooney.

Dekoracje wykonano z materiałów  
zakupionych w Hurtowni Żakard, Ireneusz Mucha  
Radom, ul. Armii Krajowej 7



Mapa - centrum Londynu



LOTNISKO PIASTÓW, 26-660 JEDLIŃSK, tel. 421-01



Aeroklub Radomski prowadzi działalność w sekcjach:

- samolotowej
- szybowcowej
- spadachronowej
- motolotniczej
- modelarskiej



Posiadając koncesję i certyfikację działalności gospodarczej prowadzi usługi lotnicze w zakresie:

- nieregularny transport lotniczy /przewóz osób, bagażu, przesyłek towarowych i pocztowych w ruchu krajowym/
- usługi na rzecz służby przeciwpożarowej
- usługi na rzecz geodezji
- holowanie powietrzne reklam, zrzut ulotek
- pokazy na zamówienie z wykorzystaniem skoczków spadochronowych
- pokazy lotów akrobacyjnych i grupowych
- loty pasażerskie widokowe samolotem lub szybowcem
- loty transportowe na giełdę samochodową do Grójca
- usługi w zakresie szkolenia lotniczego podstawowego, doskonalącego i specjalistycznego /zdobywanie licencji pilota/
- w terenie przygodnym na terenie gmin prowadzenie lotów pasażerskich
- usługi lotnicze przy produkcji filmów reklamowych.



**LATAJ RAZEM Z NAMI**

**Tel. 421-01**

Urzędnik z Westminster. Jego ciemny garnitur melonik i czarna parasolka nie są mundurem, lecz w Westminster można zobaczyć wielu ludzi ubranych w taki sposób.



W XIV wieku w parlamencie brytyjskim wykształciły się dwie izby - Izba Gmin i Izba Lordów. Brytyjski system rządów parlamentarnych wymaga aprobaty Westminsteru dla podejmowanych przez rząd decyzji. Decydujący głos ma przy tym Izba Gmin, przed którą rząd ponosi główną odpowiedzialność za realizowaną politykę.

System wyborczy preferuje tradycyjny w brytyjskiej polityce od XVII wieku układ dwupartyjny. Niegdyś rywalizowały ze sobą o prymat w Izbie Gmin i ster rządów Partia Torysów i Partia Wigów, z których wywodzą się współczesne partie - Partia Konserwatywna i Partia Liberalna. W XX stuleciu Partia Liberalna została zepchnięta na margines polityczny przez Partię Pracy. Partia Konserwatywna, założona w 1870 r., reprezentuje interesy wielkiego kapitału, arystokracji i innych klas posiadających. Partia Pracy, założona w 1900 r., socjalistyczna, ma oparcie w afiliowanych przy niej związkach zawodowych. Obecnie rządy sprawuje Partia Konserwatywna z Lordem Johnem Mayerem na czele.



**RYWAL**

- ☆ **IMPORT-EXPORT**
- ☆ **SPRZEDAŻ  
HURTOWA**
- ☆ **POŚREDNICTWO**

**PRZEDSIĘBIORSTWO  
HANDLOWE**  
26-600 Radom, ul. Tartaczna 5  
tel. 231-51, fax 231-51

**OFERUJE W CIĄGŁEJ SPRZEDAŻY  
ARTYKUŁY POCHODZENIA KRAJOWEGO  
I ZAGRANICZNEGO**

Przetwory zbożowe  
Przetwory owocowo-warzywne  
Koncentraty, przyprawy  
Herbaty, kawy  
Słodyczne i ciasta  
Wyroby czekoladowe  
Piwo, wino i szampany

**ZAPRASZAMY W GODZINACH:**  
**7.30 - 16.00 poniedziałek - piątek**  
**7.30 - 14.00 sobota**

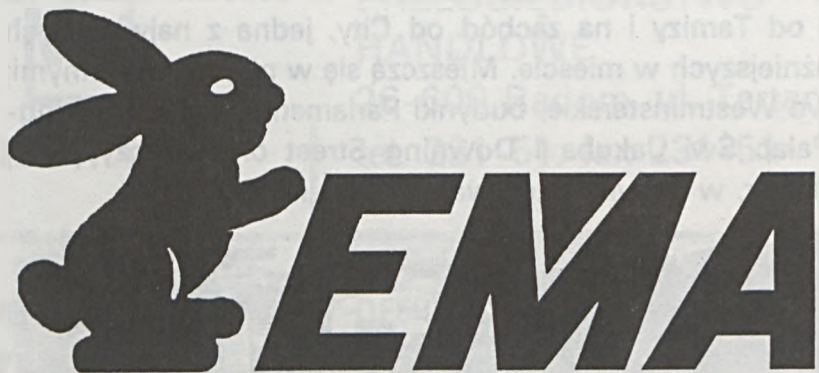
*Gwarantujemy atrakcyjne ceny i miłą obsługę*

Westminster - dzielnica Londynu w centrum miasta, na północ od Tamizy i na zachód od City, jedna z największych i najważniejszych w mieście. Mieszczą się w niej między innymi: Opactwo Westminsterskie, budynki Parlamentu, Pałac Buckingham, Pałac Św. Jakuba i Downing Street oraz uroczy Hotel Westminster, w którym rozgrywa się akcja naszej farsy.



Austriacka biżuteria połączana wykorzystana w spektaklu  
pochodzi z Przedsiębiorstwa j-v "Fewaco" w Radomiu,  
ul Struga 26/28, tel/fax 229-27.





## **PRZEDSIĘBIORSTWO " E M A "**

26-600 Radom, ul Toruńska 6, tel 217-51

i ul. Wierzbicka 80b, tel 289-07, 311-788, telex 67641

**PRODUKUJE OBUWIE  
SPORTOWE, SKÓRZANE, CAŁOROCZNE -  
MĘSKIE, DAMSKIE I MŁODZIEŻOWE  
WEDŁUG NAJNOWSZEJ TECHNOLOGII  
W KOOPERACJI Z FIRMAMI WŁOSKIMI**

**ZAPRASZAMY**

**HURTOWNIE I SKLEPY DO DZIAŁÓW ZBYTU**



**Pałac Westminsterski**

Pałac Westminsterski - siedziba brytyjskiego parlamentu - to olbrzymia budowla w stylu późnego gotyku. Stanowił on rezydencję królewską od czasów Edwarda I aż do XVI wieku, kiedy Henryk VIII przeniósł się do pałacu Whitehall, a budynki adaptowano na siedzibę Izby Gmin i Izby Lordów. W Pałacu Westminsterskim jest 1100 pomieszczeń, ponad 3200 metrów korytarzy, 100 klatek schodowych, 21 wind, około 130 posągów i popiersi, 7 barów itp.

W Izbie Gmin dominuje kolor zielony. Sesje, zależnie od tematu, bywają nudne i wówczas ławy świecą pustkami, bądź też ciekawe i burzliwe - wtedy wszystkie miejsca są zajęte. Zdarzały się w tej sali bójkki na papierowe kule, siarczyste policzki, przeważnie obłożnie chorych posłów na wózkach byle nie stracić głosu, ale przede wszystkim słychać tu często śmiech. Bo też do tradycji należy, aby mówić dowcipnie.

W Izbie Lordów dominuje kolor czerwony. Podczas sesji wieje zwykle nudą. Do żadnych ewenementów nie należy tu widok śpiących lordów.

Nad parlamentem dominuje 100-metrowa wieża z wielkim czterotarczowym zegarem. To słynny Big Ben. Każda z jego tarcz jest tak wielka, że mógłby się na niej zmieścić londyński autobus. Podczas obrad parlamentu na tej zegarowej wieży pali się nocą światelko, zaś w dzień na drugiej zegarowej wieży - im. Wiktorii powiewa flaga państwowa, tzw. Union Jack.



### **S ł o w n i c z e k**

Westminster (ang.) - "zachodni monastyr"  
Christmas (ang.) - Boże Narodzenie  
Noel (franc.) - Boże Narodzenie  
Easter (ang.) - Wielkanoc  
Downing Street (ang.) - uliczka, na której mieści się siedziba premiera i kompleks budynków Foreign Office, ministerstwa spraw zagranicznych  
Willey (ang.) - w języku potocznym i zbrodnia męskie lub damskie narządy płciowe  
Dickie - dick (ang.) - wulgarnie narząd męski  
Chatterton - chatter (ang.) - gadać  
Edna Everage - bardzo znany aktor przebijający się za kobietę; ma swój show w telewizji, nosi duże okulary.  
Pani Chatterlay - bohaterka skandalicznej książki "Lady Chatterlay's Lover" D.H.Lavrence'a  
"Evita" - musical A.L.Webbera  
MP (Member of Parliament) - członek parlamentu  
Neil Cinnocq - przywódca Partii Pracy  
Margareth Tchatcher - była premier  
Scusa señor (hiszp.) - przepraszam pana

Kierownik literacki - Dorota Kolano  
Kierownik muzyczny - Jadwiga Stępkowska  
Kierownik Biura Obsługi Widzów - Krzysztof Mączyński  
Kierownik Techniczny - Tadeusz Kobiłka  
Kierownik pracowni elektroakustycznej i oświetlenia - Marek Zielonka

Kierownicy pracowni:

krawieckiej - Danuta Dziarmaga  
malarsko-modelatorskiej - Wojciech Weryk  
stolarskiej - Czesław Lew  
fryzjersko-perukarskiej - Bogumiła Ciecieląg  
tapicerskiej - Krzysztof Szałapski  
ślusarskiej - Roman Kucharczyk

Główny brygadier sceny - Janusz Młynarczyk

Rekwizytor - Leszek Romanek

Światło - Henryk Paniec

Akustyka - Dariusz Kowalczyk

Garderobiane - Anna Kościelniak

Halina Młynarczyk

Grażyna Owczarek

Dyrekcja i Zespół Teatru składają  
serdeczne podziękowania  
Zakładom Przemysłu Tytoniowego  
w Radomiu za sponsorowanie spektaklu.