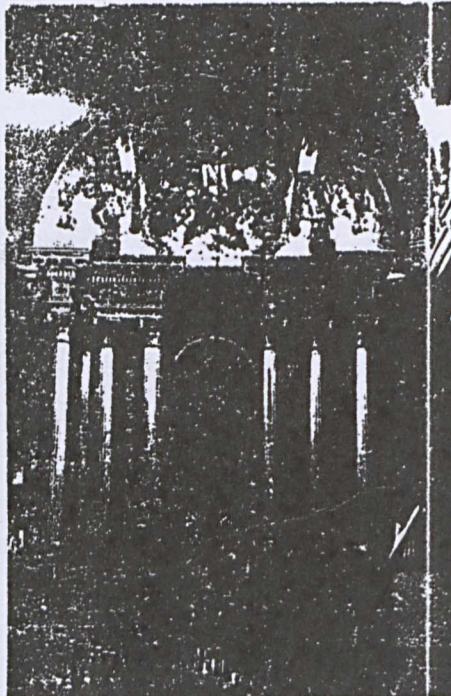


A B C D E G H I J K L Ł N O P R S T U V W Y Z

1. Określenie zabytku Ołtarz główny		2. Materiał, technika drewno polichromowane	
3. Styl neoklasycyzm	4. Czas powstania 1868 r.	5. Autor, szkoła, warsztat projekt P. Wąsowicz wyk. Józef Feiler	6. Wymiary wys., szer., dług. 900 x 1680
7. Ilość jeden			

8. Historia



9. Opis przedmiotu, sygn. napisy

Architektura ołtarza piętrowa. Na sześciu kolumnach korynckich opiera się bogate belkowanie z łamanym gzymsiem. Ornamentyka na architrawie i gzymsie klasycyzm, na fryzach na osi kolumn krzyże równoramienne w kwadratowych ramach, pole między nimi wypełniają stylizowane liście winorośli. Punktem centralnym górnego piętra jest rzeźba Boga Ojca siedzącego na tronie. Lewą rękę opiera o kulę ziemską, prawą błogosławi. W promieniach rozchodzących się od postaci rozmieszczone są aniołki. U stóp chmury. Górną część ołtarza zwieńczają wazony stojące na osi zewnętrznych kolumn. Środkowa część ołtarza mieści obraz Matki Boskiej z Dzieciątkiem zasłaniany przez Sw. Antoniego, malowany na desce w 1864 r. Po bokach ołtarza stoją postacie ustawione frontalnie Sw. Piotr i Sw. Paweł. Poniżej na tabernakulum spoczywa baranek. Całość bogato złocona.

11. Błotnica
 miejscowość Białobrzegi
 powiat Błotnica
 gromada ~~Kieleskie~~ RADOMSKA
 województwo KIELECKIE

12. Miejsce przechowywania
 Kościół parafialny p.w. Narodz. NMP w Błotnicy

13. Właściciel, jego adres
 Parafia rzymsko-kat, w Błotnicy

14. Udostępnienie

15. Data i nr rejestru
 20.03.91 r. 52/91-B/1

16. Akta

10. Źródła i bibliografia

Ks. J. Wiśniewski - Dekanat radomski Radom 1911 r

17. Ikonografia i negatywy fotograficzne

Marcin Fabiański Kraków, Grottgera 22

