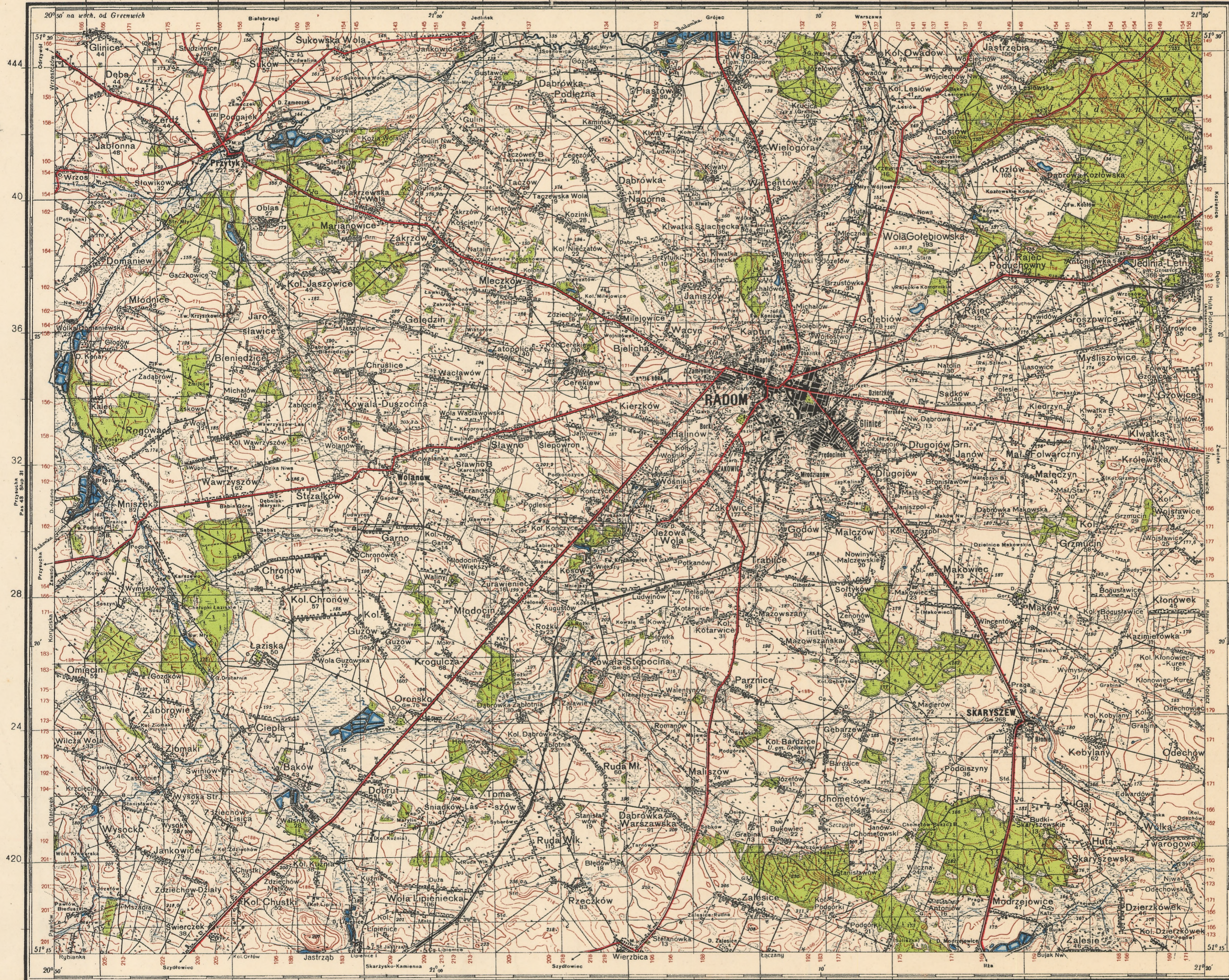


1270 5566

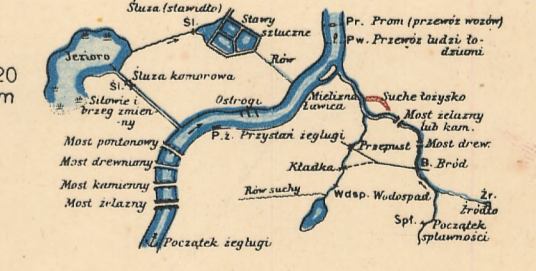


OBJAŚNIENIA ZNAKÓW I SKRÓTÓW

- Kolej wielotorowa
- Kolej jednotorowa
- Kolej wąskotorowa
- Kolejka gosp. lub trawnicy
- Kolejka linowa
- Sezon I kl.
- Sezon II kl.
- Wody
- Trakt lub droga zamoc.
- Droga wiejska
- Droga gospodarsza
- Ścieżka dla jeźdźców
- Ścieżka dla pieszych
- Droga szynowa
- Granica państwa
- wyewidztwa
- powiaty
- Kościół z dzwonią wieżami (z daleka widoczny)
- Kościół z jedną wieżą (z daleka widoczny)
- Kościół niechrześcijański
- Kaplica
- Krzyż lub figura religijna
- Ośrodek chrześcijański
- Ośrodek niechrześcijański
- Grób odsłonięty
- Pomnik
- Pogrzebisko
- St. R. Ruiny
- M. (w. obs.) Wjeżdż. (wodna, okrzemczyna)
- Komin fabryczny
- Młyn wodny
- Wiatrak (z daleka widoczny)
- Turbina wietrzna
- Stadnia, swięta i z urawnisk
- Sztygarnicy
- Kopalnia cegna i niecz.
- Sztygarnicy
- Zbiornik (Nt) Zbiornik gazu (nfty)
- Sm. Smolarnia, terpentyn.
- Km. Namiennik
- Zw. (St) Zbiór ziemiwy (gliniarska)
- Jaskinia (grota)
- Nd. Kółko
- L. Leśnictwo
- G. Gajówka
- Kr. (Rest.) Karczma (restauracja)
- Schr. Schronisko zagospodar.
- Schr. niezagospodar.
- Sztuka pasterska
- Lotnisko
- Mast antenowy
- El. Elektryczna
- Linia wys. napięcia i transformator
- Poczt. Poczta
- Telegraf
- Telefon
- Drzewo z daleka widocz.
- Grobla
- Wody ochronne
- Stara stacja, kopc.
- Stromy breg
- Wal ziemny jako ogrod.
- Mur, parkan i t. p.
- Punkt trygonometr.
- Punkt topogr. (kota)
- Siedziba województwa
- starostwa
- Przedmioty podleg. ochronie

- Las iglasty i liściasty (duży)
- Las liściasty
- Las mieszany
- Zarośla iglaste i liściaste
- Mezofity i pastwiska
- Bagna, Mora i trzcinniska
- Grunty podmokłe i torfowiska
- Łąki
- Piaski
- Plantacje szklarskie i winnic

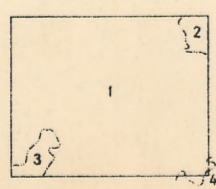
- Bl. Blok kolejowy
- Br. Brzoza
- Cp. Cegielnia
- Ch. Chłonna
- D. Dwór
- Fb. Fabryka
- Fut. Futur
- Fw. Fabryka
- Gm. Gmina (siedziba urz.)
- Gorz. Gorzeźnia
- Ht. Huta
- Kl. Klasztor
- Koz. Kozary
- Lad. Ładownia
- Mij. Młyn
- M.m. Młyn motor.
- M.p. Młyn parowy
- O. Olejarnia
- P. Przędzalnica
- Pap. Papiernia
- P.col. Pasterunek cel.
- Pl.ow. Plac cwierni
- Rd. Radiostacja
- St. Stacja kol.
- Strz. Strzelnica
- Std. Stodoła
- Szk. Szkoła
- T. (m. p.) Turdak (mota-rowy, parowy)
- U.cel. Urząd celny
- Wap. Wapniownik
- Wp. Włók. piec
- Wac. Wodociąg
- Z. Zamek



Polożenie arkusza na mapie 1:300 000

Mazowiec	Grójec	Carasin	Zielonka
Nowe Miasto nad Pilicą	Białobrzegi	Kienice	Dejny
Przysucha	Radom	Zwettel	Palawy
Roskisz	Huta	Sołec	Osno

Słup 32



Podział administracyjny:

- 1 Pow. Radom
- 2 - Kozienice
- 3 - Kanielska
- 4 - Huta

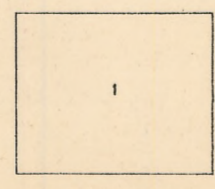
wjefw. kieleckie

Skala 1:100 000

1 cm na mapie = 1 km w terenie

Wojewódzki Instytut Geograficzny Warszawa 1937

Wszelkie prawa zastrzeżone



Opracowano na podstawie:

1 Mapy 1:25 000 z r. 1935

Warstwy opracowano na podstawie:

Mapy 1:25 000

- 17,00 m
- 12,75
- 8,50
- 4,25
- 0,00

Opracowano kart. w r. 1936/37